

Утверждена

(наименование документа об утверждении, включая наименования органов государственной власти или

органов местного самоуправления, принявших решение об утверждении схемы или

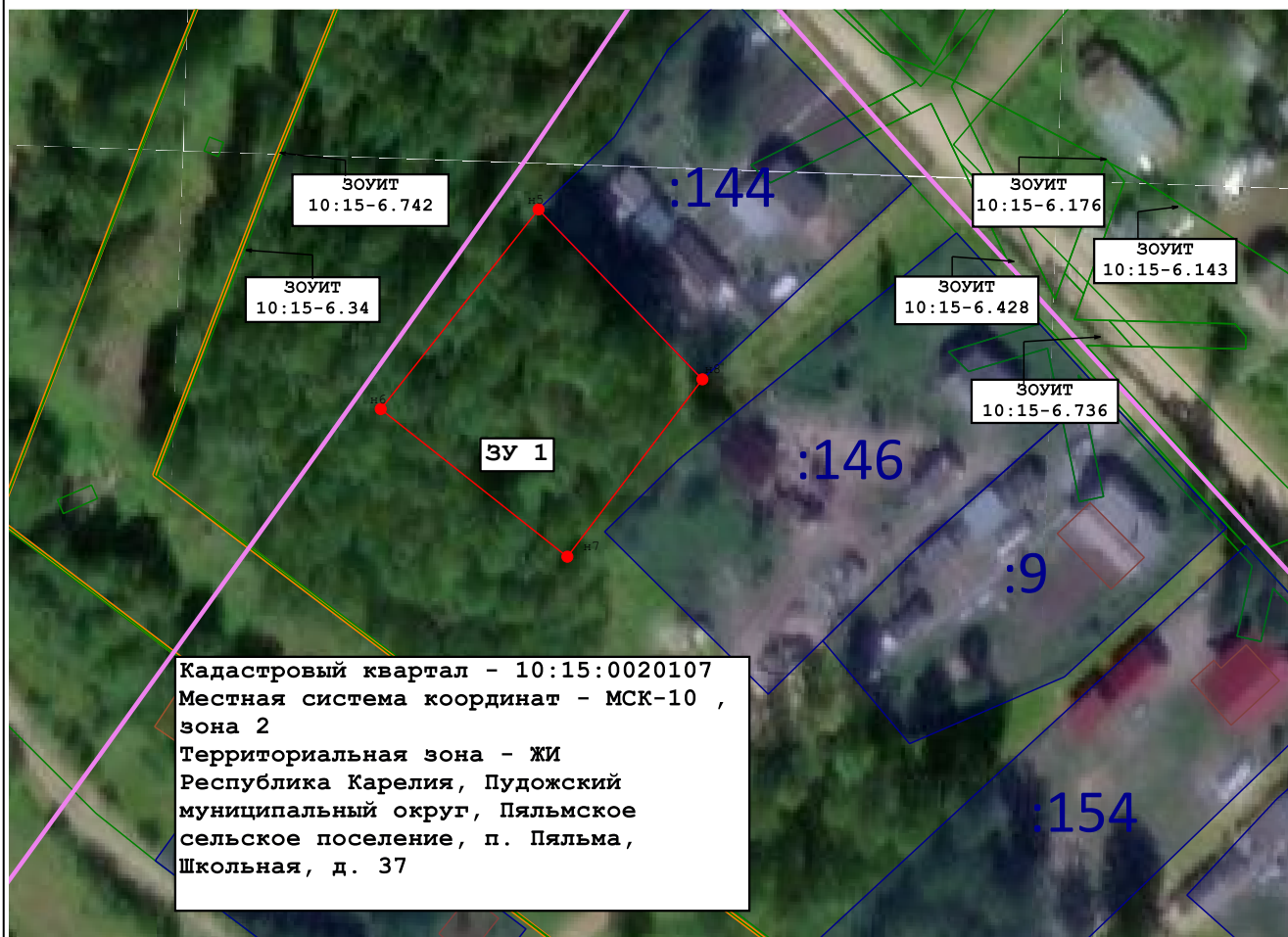
подписавших соглашение о перераспределении земельных участков)

от

№

Схема расположения земельного участка или земельных участков на кадастровом плане территории

Площадь земельного участка 1 479 м ² (указывается проектная площадь образуемого земельного участка, вычисленная с использованием федеральной государственной географической информационной системы, обеспечивающей функционирование национальной системы пространственных данных, которой является федеральная государственная географическая информационная система "Единая цифровая платформа "Национальная система пространственных данных" (далее - информационная система), или иных технологических и программных средств с округлением до 1 квадратного метра. Указанное значение площади земельного участка может быть уточнено при проведении кадастровых работ не более чем на десять процентов)		
Обозначение характерных точек границ	Координаты, м (указываются в случае подготовки схемы расположения земельного участка с использованием информационной системы или иных технологических и программных средств. Значения координат, полученные с использованием указанных технологических и программных средств, указываются с округлением до 0,01 метра)	
	X	Y
1	2	3
н5	417 759,36	2 287 389,77
н6	417 727,01	2 287 364,18
н7	417 703,08	2 287 394,44
н8	417 731,82	2 287 416,33
н5	417 759,36	2 287 389,77



Масштаб 1:1 200

Условные обозначения:

- - характерная точка границы земельного участка, сведения о которой отсутствуют в ЕГРН, местоположение которой определено при кадастровых работах (новая характерная точка)
- - Вновь образованная часть границы, сведения о которой достаточны для определения ее местоположения
- - Существующая часть границы, имеющиеся в ЕГРН сведения о которой достаточны для определения ее местоположения
- - Граница кадастрового квартала
- :98 - Надписи кадастрового номера земельного участка
- 47:03:0605002 - Обозначение кадастрового квартала
- ЗУИТ
10:15-6.176 - Часть прибрежной защитной полосы Онежского озера
- ЗУИТ
10:15-6.143 - Часть водоохранной зоны Онежского озера
- ЗУИТ
10:15-6.428 - Охранная зона объекта «ВЛ-0,4 кВ от ТП № 795»
- ЗУИТ
10:15-6.736 - Публичный сервитут для размещения (эксплуатации) объекта электросетевого хозяйства «ВЛ-0,4 кВ от ТП № 795»
- ЗУИТ
10:15-6.742 - Охранная зона объекта электросетевого хозяйства - воздушной линии электропередач "ВЛ 10 кВ Л-2п. Пяльма"
- ЗУИТ
10:15-6.34 - Охранная зона объекта электросетевого хозяйства - воздушной линии электропередач "ВЛ 10 кВ Л-37-2 п.Пяльма-водозабор (с совместной подвеской с ВЛ 0,4 кВ от ТП-791 на опоре 14,20; с совместной подвеской с ВЛ 0,4 кВ от ТП-794 на опоре 31,32; с совместной подвеской с ВЛ 0,4 кВ от ТП795 на опоре 40)